

保健室 動機づけ面接 のすすめ

DVD No. Y14-S
全3枚セット特価18,000円+税
各巻7,000円+税(送料別)



磯村 毅
(医学博士)
トヨタ記念病院禁煙外来医、
予防医療研究所代表。依存症
心理学専門医。名古屋大学医
学部講師(依存症とメタカ
ルコーチング)。動機づけ面
接トレーナー。日本医師会認
定産業医。著書に「図解でわ
かる依存症のカラクリ」、「二
重洗脳-依存症の謎を解く」
、「1日1セット禁煙のすすめ」など。



加濃 正人(医学博士)
新中川病院 内科・禁煙外来
医、臨床心理士、昭和大学講
師、動機づけ面接トレーナー。
日本人生理学感情心理学会
公認REBTインストラクター。

どんなときに児童・生徒に
変わってほしい、と思いますか？

～自己中・反抗・ふてくされ、
素直になれない子どもの心をつかむには～

「自分を変えたい、良くなりたい」という思いを子どもに自己認識
させ、気づきと行動変容へとつなげる至極の面接法の登場です。

このDVDでは、日本動機づけ面接協会の公認トレーナーでもある
磯村氏、加濃氏がゼミナール形式で進める動機づけ面接法の習
得のための思考トレーニング講義を収録し、スライドを使って解
説・設問・演習を展開しています。

動機づけ面接は簡単に身につくものではありませんが、学校で
も非常に有効なものとなります。このDVDを二度三度と見ること
で、少しずつ面接での糸口がつかめるようになるはずですよ。

効果的な生徒との面談は
できていますか？



閉じた質問ではなく
開かれた質問は
どんな時に有効なのか？

Y14-1 動機づけ面接とは？ 概要と面接の基本スタイル

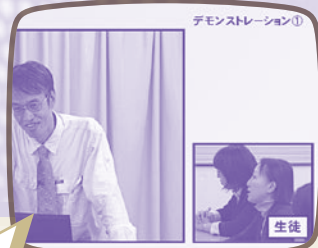
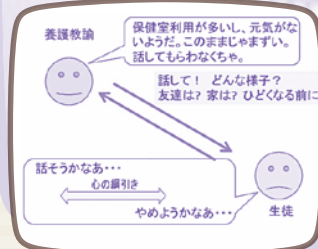
89 min

動機づけ面接の概要

動機づけ面接の精神・原理

- 行動を変えてほしい時
- 正しい反射
- 事例①
- 変化のステージ
- 事例②
- 3つのスタイル
- 事例③

- MIの特徴・反応
- MIの4つのプロセス・スピリット
- MIスピリット(協働)
- MIスピリット(受容)
- デモンストレーション①
- デモンストレーション②
- MIスピリット(思いやり・喚起)
- 面接スタイル
- フォーカスするテーマ
- 事例④
- まとめ



言動に課題のある子に、
行動変容への動機づけをする
ための処方箋を身につける！



自習に役立つ
演習シーンを
豊富に収録！

Y14-2 動機づけ面接の原理と 基本戦略、演習の紹介

90 min

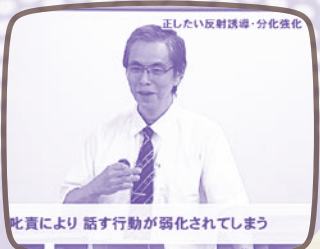
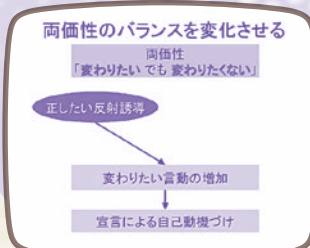
動機づけ面接の原理

- 内容について
- 人の一般的性質
- 正しい反射誘導・分化強化
- クイズ①「原理のデモ」

動機づけ面接の基本戦略

- OARS
- 閉じた質問
- クイズ②「開かれた質問？閉じた質問？」
- 開かれた質問
- 演習①「開かれた質問への変換」

- 是認
- 聞き返し
- クイズ③「単純な聞き返し？複雑な聞き返し？」
- 単純・複雑な聞き返しを分ける理由
- 演習②「仮説の検証」
- 考えを明確にする
- 好ましい聞き返し
- 演習③「聞き返しの抑場」
- 演習④「聞き返しによる面接継続」
- 要約



正しな反射誘導・分化強化
此責により 話す行動が弱体化されてしまう

相手の考えを引き出すための
「エーケー」
「AKY」とは何か？
どう使うのか？

加濃先生作成
Y14-3 「チェンジトークの識別と抽出についての演習問題」
PPT形式 10P
弊社通販サイト内「特典ダウンロードセンター」
(http://www.japanlaim.com/tokuten/)よりダウンロードできます。

Y14-3 チェンジトークと 維持トーク、演習の紹介

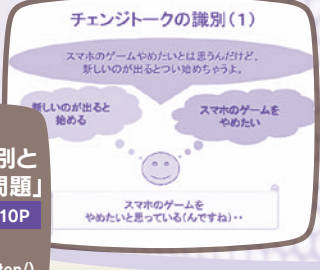
71 min

チェンジトークの識別

- チェンジトーク
- クイズ④「変化が必要？変化の理由？願望？自信？表明？」
- EARS
- 維持トーク
- チェンジトークの識別
- 演習⑤「チェンジトークの識別」
- 選択的な要約

チェンジトークの抽出

- 聞き返し強度
- 演習⑥「聞き返し強度の調節」
- 行動変容
- 演習⑦「チェンジトークの要素の抽出」
- 質疑応答
- 質問の仕方
- 聞き返しの練習法
- 要約の仕方



インターネットからのご注文は…… <http://www.japanlaim.co.jp> サンプルムービー配信中！

ダウンロード版
ダウンロード版をご希望の方は：
専用サイト
<http://www.jlc-download.com/>
へアクセスし、パソコンからご購入・ダウンロードしてください。
(お支払い方法はカード決済のみとなります)

DVD版
○ご希望の商品番号を指定し、電話かハガキ、FAX、もしくはDVD通販サイトにてお申込みください。
○到着日指定の「代金引換」の宅配便でお送りします(送料は1回につき500円+税)。
○学校公費及び教育機関、また個人研究費などでご購入の場合は、必要書類は担当者までお申し付けください(通販サイトの公費FAX申込書類でも購入可)。
○カード(JCB、VISA、MASTER、ダイナース、アメリカンエキスプレス、他)もご利用できます(分割可)。

●お申し込み・お問い合わせは、お気軽に…
JLC ジャパンライム株式会社
〒113-0033
東京都文京区本郷5-25-14 本郷竹下ビル4F
TEL. 03-5840-9980
FAX. 03-3818-6656