

松田教授のよくわかる 獣医外科基礎講座

イヌの全眼球摘出術

大好評!



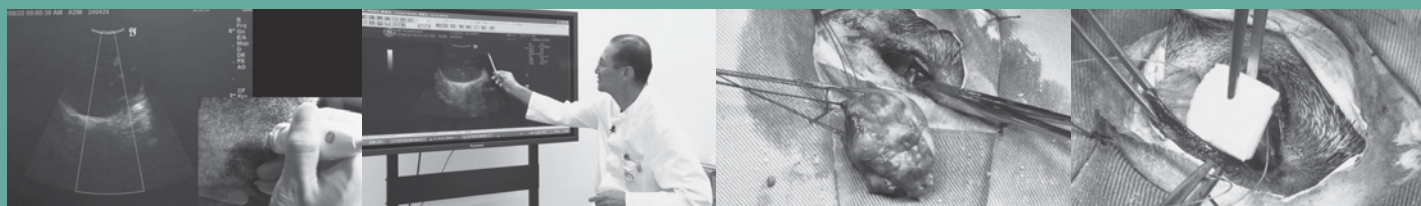
DVD No. VM28-S ▶ 全1枚 10,500円(税込・送料別)

61 min

●実演・解説：松田 浩珍

東京農工大学大学院農学研究院教授／元米国エール大学医学部招聘客員教授

眼内出血性の全眼球炎を疾患したイヌのQOLを考慮した経結膜法による全眼球摘出術!



眼球摘出術は、細菌感染症・眼内腫瘍・緑内障などに対応する術式で、迅速かつ確実な診断および施術が求められます。今回の症例は9歳の雑種のイヌで、緑内障から牛眼症となり、眼内出血を伴う全眼球炎に至り、全眼球摘出術を行うことになりました。術前の検査により、腫瘍や感染がないと診断されたため、飼い主の要望と、QOLを考慮し、経結膜法による全眼球摘出術を選択しました。

このDVDでは、イヌの全眼球摘出術における診断、そして経結膜法による全眼球摘出術を、松田教授自らが執刀し、ほぼノーカットの映像で丁寧に分かりやすく解説。適応症の解説に始まり、眼内エコー検査を用いた診断、術法の解説、そして術後の管理まで、重要なポイントを詳細に説明しており、映像を観て、理解しながら学べる内容となっております。

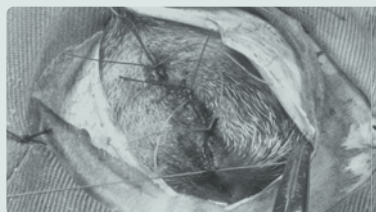
検査、診断、実際の手術を
ほぼノーカットで収録!
執刀医自らの解説入りで分かりやすい!

<イヌの全眼球摘出術における診断>

- 適応症と術法概略 ●眼内エコー検査 ●診断

<イヌの全眼球摘出術>

- はじめに ●外眼角の切開 ●強膜に支持糸を掛ける
- 結膜切開 ●眼球にある筋肉を全て切断 ●視神経の切断
- 眼球の摘出 ●眼動脈および分枝の止血 ●粘膜炎の切除 ●ゼラチンスポンジを埋入 ●結膜の縫合 ●皮膚の縫合 ●まとめ



ジャパンライムのホームページ

<http://www.japanlaim.co.jp>

メール会員登録募集中!

お申し込み方法

- 送料は何巻でも525円となっております。ご希望のDVD No.を指定し、電話かハガキ、もしくは、FAXにてお申し込みください。
- 表示価格は消費税込みの価格です。
- ホームページからのお申し込みもできます。

〔記入例〕

DVD No.
お名前
ご住所/TEL
お勤め先/TEL

お支払い方法

- 到着日指定の「代金引き換え」の宅配便でお送りしております。
- 学校公費及び教育機関、また個人研究費などでご購入の場合、必要書類は、担当者までお申し付けください。
- カード(JCB、VISA、AmericanExpress、MASTER、DC、UC、UFJ、NICOS、イオンクレジット、ダイナース、クレディセゾン、東急TOP&カード)もお取り扱いできます。(分割可)

●お申し込み・お問い合わせはお気軽に!

JLC ジャパンライム株式会社

03(5840)9980

〒113-0033 東京都文京区本郷5-25-14 本郷竹下ビル4F

FAX.03(3818)6656