



# “頸部”と“姿勢・動作”の関係とは!

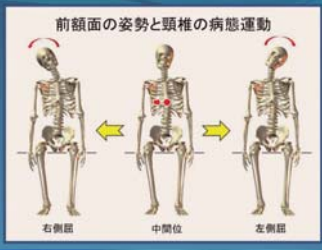


## 頸椎の機能解剖と臨床応用

～ 頸椎の病態運動から展開する評価とアプローチ ～

実技・解説 上田 泰久 (文京学院大学 保健医療技術学部 理学療法学科 助教)

商品番号ME194-S 全1巻(45分) 8,000円+税 (送料別)



### リスク管理のために必要な解剖学的知識!

### 運動連鎖を考慮した全身的なアプローチと、荷重伝達を再構築させる局所的アプローチ!



- 頸椎の機能解剖とリスク管理
- 頸椎の病態運動と臨床的意義
- < 臨床への応用 >
- 臨床への応用について
- 姿勢・動作の評価
  - ◎座位姿勢
  - ◎病態運動
  - ◎頭頸部の安定性
  - ◎アライメント
- アプローチ
  - ◎上行性の運動連鎖
  - ◎下行性の運動連鎖
- 局所的な評価とアプローチ
  - ◎線維膜と滑膜
  - ◎後頭下筋群

頸椎は、胸郭・脊柱との関係も深く、姿勢やアライメント、運動連鎖からみる病態の解釈は非常に重要です。

このDVDでは、頸椎の機能解剖とリスク管理、頸椎疾患の特徴的な姿勢・動作、運動連鎖を考慮した**上行性および下行性のアプローチ、関節面の適合を改善させる局所的アプローチなどについて解説**します。

頸部は、機能解剖が複雑で分かりづらく、周囲には重要な神経・血管が走行しているため、アプローチに苦手意識を持つセラピストの方も少なくありません。是非、このDVDで頸椎に対する理学療法の知識を深め、日々の臨床にご活用ください。

商品詳細・ご注文は通販サイトから… [www.japanlaim.co.jp/](http://www.japanlaim.co.jp/)

サンプルムービー配信中

JLCジャパンライム株式会社 TEL.03(5840)9980 FAX.03(3818)6656

ジャパンライムME194 検索

【お申込み・お支払い方法】ご希望の商品番号を指定し、電話かハガキ、FAX、もしくはDVD通販サイトにてお申込みください。受注確認後3～6営業日後お届けします。◎送料は1回につき500円+税。◎到着日指定で「代金引換(手数料無料)」の宅配便でお送りします。◎カード(VISA、MASTER、AMEX、他)もご利用できます(分割も可)。

2016.3