



商品番号
DE124-S

全2巻20,000円+税
各巻10,000円+税
(送料別)

自己血由来の 成長因子を用いた 再生療法

～PRFと自己トロンピンを使用したPRPの生成方法とその臨床応用～

商品番号
DE124-1 再生療法概論 / PRF, PRPの生成法
59min.

《成長因子を用いた再生治療:概論》

- インプラント治療における再生療法
- PRP(多血小板血漿)とは
- PRF(多血小板フィブリン)とは
- PRPとPRFの違いについて



《PRF, PRP, 自己トロンピンの生成法》

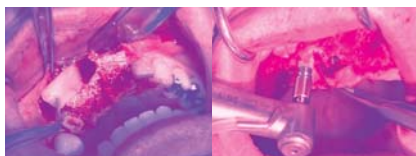
- PRF(多血小板フィブリン)の生成
 - PRF生成方法について
 - PRF生成の実際
 - ・採血、i-PRF/A-PRFの生成
 - ・PRFの調整: PRFプラグ/PRFメンブレン/PRF exudates (releasate)
 - PRFプラグの臨床例
- PRP(多血小板血漿)の生成
 - PRP生成方法について
 - PRP生成の実際
 - ・採血(抗凝固剤の使用)、遠心分離、PRP, PPPの抽出
- 自己トロンピンの生成
 - TGDを用いた自己トロンピンの生成方法について
 - 自己トロンピン生成の実際
 - ・PPPと塩化カルシウムの混合、自己トロンピンの抽出
 - ・PRP、自己トロンピン、補填材の混合

商品番号
DE124-2 PRF&PRP及び自己トロンピンの臨床応用
90min.

症例 1:

《PRF応用の骨再生誘導療法(GBR)》

- 症例概要・治療計画について
- PRFの生成
 - ・フィブリングルーの作製～補填材の準備 / PRFメンブレンの作製
- 骨再生誘導療法(GBR)
 - ・麻酔 / 拔牙 / ボーンサウンディング
 - ・切開 / 剥離 / 粘膜骨膜弁の形成
 - ・皮質骨の穿孔 Decortication
 - ・補填材の調整 / 骨補填
 - ・減張切開 / 縫合: アピカルマットレス縫合
 - ・術後1日目の経過



症例 2:

《両側上顎洞底挙上術・前歯部拔牙即時埋入》

- 症例概要・治療計画について
- PRF&PRP及び自己トロンピン生成
 - ・PRFの生成
 - ・PRP及び自己トロンピン生成 (HARVEST SmartPreP 2を用いた方法)
- 両側上顎洞底挙上術
 - ・麻酔 / サージカルステントによる切開ラインの確認
 - ・切開、剥離(右側) / ウィンドウ形成部のマーキング
 - ・オステム LAS-Kitを使用したウィンドウ形成 / 剥離
 - ・パーフォレーション(穿孔)時の処置
 - ・補填材の調整 / PRFメンブレン填塞 / 骨補填
- 前歯部拔牙即時埋入術
 - ・拔牙 / 剥離
 - ・インプラント埋入(オステムTSIII SA)
 - ・拔牙窩への骨補填 / 吸収性メンブレン
 - ・減張切開 / 縫合 ・まとめ

再生療法で
時代は変わる!



インプラント治療等における再生療法では、足場(自家骨・他家骨・異種骨・人工骨)、細胞(間葉系幹細胞・骨芽細胞等)、シグナル分子(成長因子・骨形成タンパク等)の組み合わせが成功の鍵となります。足場である骨移植材に細胞が入り込んでいきます。その細胞を引き寄せるシグナルとして成長因子が重要な働きを担っています。近年、この足場と成長因子の併用療法が臨床応用され、良好な結果を示しています。

そこでこのDVDでは、成長因子を用いた再生療法の概念、及び自己血から得られる安全なPRP(多血小板血漿)やPRF(多血小板フィブリン)の生成法とその臨床応用例を紹介しています。

正しい診査診断、術式の選択をし、骨造成を行う時に成長因子を併用すれば、早期の創傷治癒につながり患者の負担が軽減されます。これにより確実な骨再生が行われその後のインプラント治療につなげることができます。



最新! 開発者 Choukroun の PRF 生成プロトコル
皆さんにもできる PRF&PRP の生成法

WebからのDVDご注文は…… <http://www.japanlaim.co.jp/> サンプルムービー配信中!

ダウンロード版

ダウンロード版をご希望の方は:

専用サイト
<http://www.jlc-download.com/>

へアクセスし、パソコンからご購入・ダウンロードしていただきます。
(お支払い方法はカード決済のみとなります)

DVD版

- ご希望の商品番号を指定し、電話かハガキ、FAX、もしくはDVD通販サイトにてお申込みください。受注確認後3～6営業日後でお届けします。
- 到着日指定で「代金引換(手数料無料)」の宅配便でお送りします。
※送料は1回につき500円+税。
- 学校公費及び教育機関、また個人研究費などでご購入の場合は、必要書類は担当者までお申し付けください。※通販サイトの公費FAX申込み書類でも購入可。
- カード(VISA、MASTER、AMEX、他)もご利用できます(分割可)。

ジャパンライム 歯科 検索

©映像コンテンツサービスの企画・制作・販売

JLC ジャパンライム株式会社
TEL.03(5840)9980
〒113-0033 東京都文京区本郷 5-25-14 本郷竹下ビル4F
FAX.03(3818)6656