

明快! 投手 攻略

マニュアル&トレーニング

～練習&試合ですぐに使える、
実戦的 意識 改革～

「よりシンプルに」
「より実戦的に」
「より効率的に」

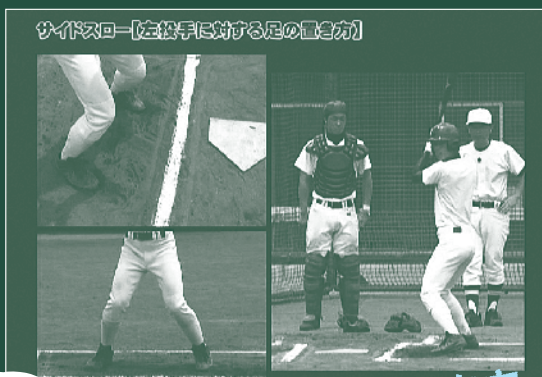
指導/解説:

田所 孝二

(福知山成美高等学校)

実技協力:

福知山成美高等学校



サイドスロー【左投手に対する足の置き方】

「上を狙うチームには必ずと言っていいほど左かサイドのピッチャーがいる。これを攻略できないと勝ち上がることができないんです」



バッターボックスの立ち方、
構え方、練習方法で
好投手を攻略する!!

そう話すのは今回、指導・解説を務めた福知山成美高校の田所先生。自身も社会人までプレーし、指導者としても15年以上のキャリアを持つ同氏ですが、ここ数年でピッチャーは非常に多様化しているといえます。

「相手はどうかしてバッターの視線を変えようと、あれこれ手を尽くしてきます。ならば、こちらもその対策をきちんと練らなくてはいけません」

左投手、
サイドスローを
攻略しなければ
トーナメントは
勝ちあがれない!

だからといって、特別な対策や練習が必要なわけではありません。普通の練習を、普通の試合を、少し考え方を改めて臨むだけで結果は大きく変わってきます。たとえば、多くのピッチャーは外角低めを投げる練習をしています。しかし、バッターはその練習を積んでいるわけではない。マシンの設定も、大概は真ん中付近にされている...これを変えるだけでも試合の結果が変わってくるはず。相手に合わせるどころ、相手を幻惑するどころ、ちょっと考えなおしてみれば「なるほど、そうだよな」と思うようなことばかり。そんなポイントが、このDVDには詰まっています。

田所先生のユニークな点は、グアテマラで学んだキューバ流の野球にルーツがあります。野球は対戦を楽しむ、ゲームを楽しむもの。そのなかに醍醐味があるといえます。



サイドスロー【カーブ(マシンの設定)】

◆イントロダクション

◆サイドスロー

- ◎ 解説
- ◎ 右投手に対する足の置き方
- ◎ リリースポイントとマシンの位置(解説)
- ◎ リリースポイントとマシンの位置(実演)
- ◎ 左投手に対する足の置き方

◆アンダースロー

- ◎ 解説
- ◎ 構え方
- ◎ マシンを使った練習

◆様々な好投手

- ◎ カーブ(解説)
- ◎ カーブ(マシンの設定)
- ◎ 速球(解説)
- ◎ 速球(練習)
- ◎ アウトコース低め(解説)
- ◎ アウトコース低め(練習)

◆変化球

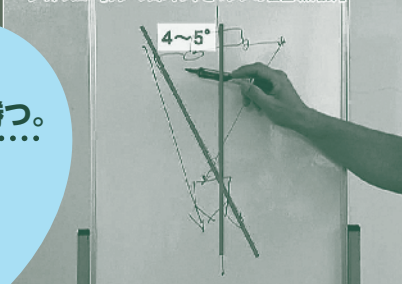
- ◎ チェンジアップ&無回転系(解説)
- ◎ チェンジアップ&無回転系(練習①遅い球を打つ)
- ◎ チェンジアップ&無回転系(練習②置きティーゲーム)

◆チーム戦術での攻略

- ◎ 高低ジグザグ打線(解説)
- ◎ 高低ジグザグ打線(実演)
- ◎ 最初の打席の重要性(解説)
- ◎ 試合当日を意識した練習の流れ(解説)
- ◎ 進塁打ゲーム
- ◎ 中南米・カリブの野球(解説)

「一番大量点が入りやすいのは初回」。その秘密が明らかに!

サイドスロー【リリースポイントとマシンの位置(解説)】



ピッチャーに勝つ。
.....
その面白さを、
このDVDから
感じてみてください。

インターネットからのご注文は..... <http://www.japanlaim.co.jp> サンプルムービー配信!

お申し込み方法

- ご希望のDVD No.を指定し、電話かハガキ、FAX、もしくはホームページにてお申し込みください。
- お名前/ご住所/電話/お勤め先: 電話/お支払い方法をご連絡ください。
- 送料は何枚でも525円です。
- 表示価格は消費税込みの価格です。

↓記入例

- DVD No.
- お名前
- ご住所/TEL
- お勤め先/TEL
- お支払い方法

お支払い方法

- 到着日指定の「代金引き換え」の宅配便でお送りします。
- 学校公費及び教育機関、また個人研究費などご購入の場合は、必要書類は担当者までお申し付けください。
- カード(JCB、VISA、MASTER、DC、UC、UFJ、NICOS、ダイナース、クレディセゾン、アメリカンエキスプレス、イオンクレジット、TOP&カード)もご利用できます(分割可)。

●お申し込み・お問い合わせは、お気軽に...

JLC ジャパンライム株式会社
〒113-0033
東京都文京区本郷5-25-14 本郷竹下ビル4F
TEL. 03-5840-9980
FAX. 03-3818-6656